



O-25

Projekt **Verkehrsanbindung Thal**

Gemeinde **Balsthal**

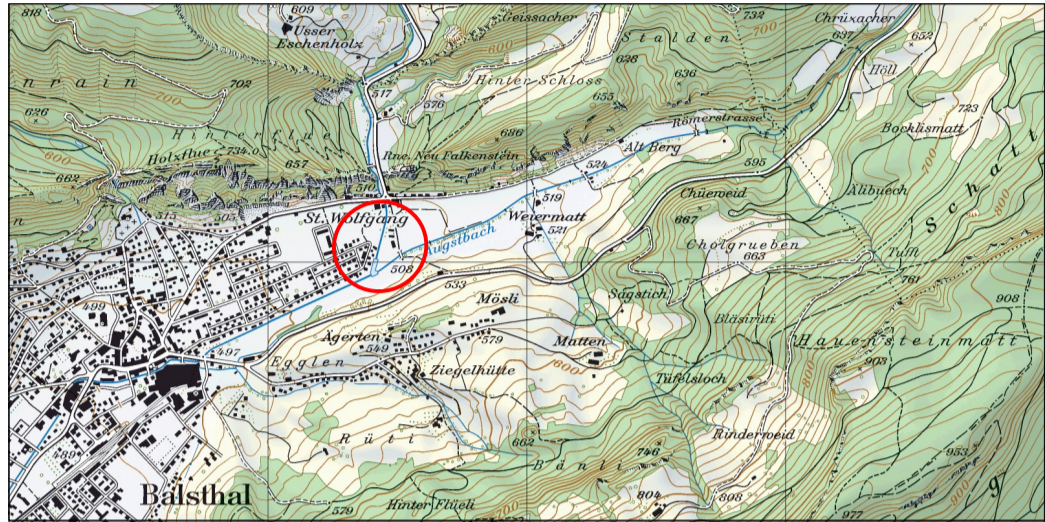
Abschnitt **Neugestaltung Geschiebesammler Mümliswilerbach**

Objekt **Los 6: Ausgleichs- und Ersatzmassnahmen AEM**

Titel **Bauprojekt
Landerwerksplan 1:500
(Plan ist Orientierungsinhalt)**

Auflageverfahren

Übersicht



Hunziker, Zarn & Partner
Ingenieurbüro für Fluss- und Wasserbau
Schachenallee 29, 5000 Aarau
Telefon: 062 823 94 61, Email: info@hzip.ch

Format:	60 x 63	Dok.-Nr. PV:	A-914.2
Projekt	Name	Datum	
Erstellt	sam/bm	15.08.2017	
Geprüft	kau	15.08.2017	
Freigabe		30.09.2017	

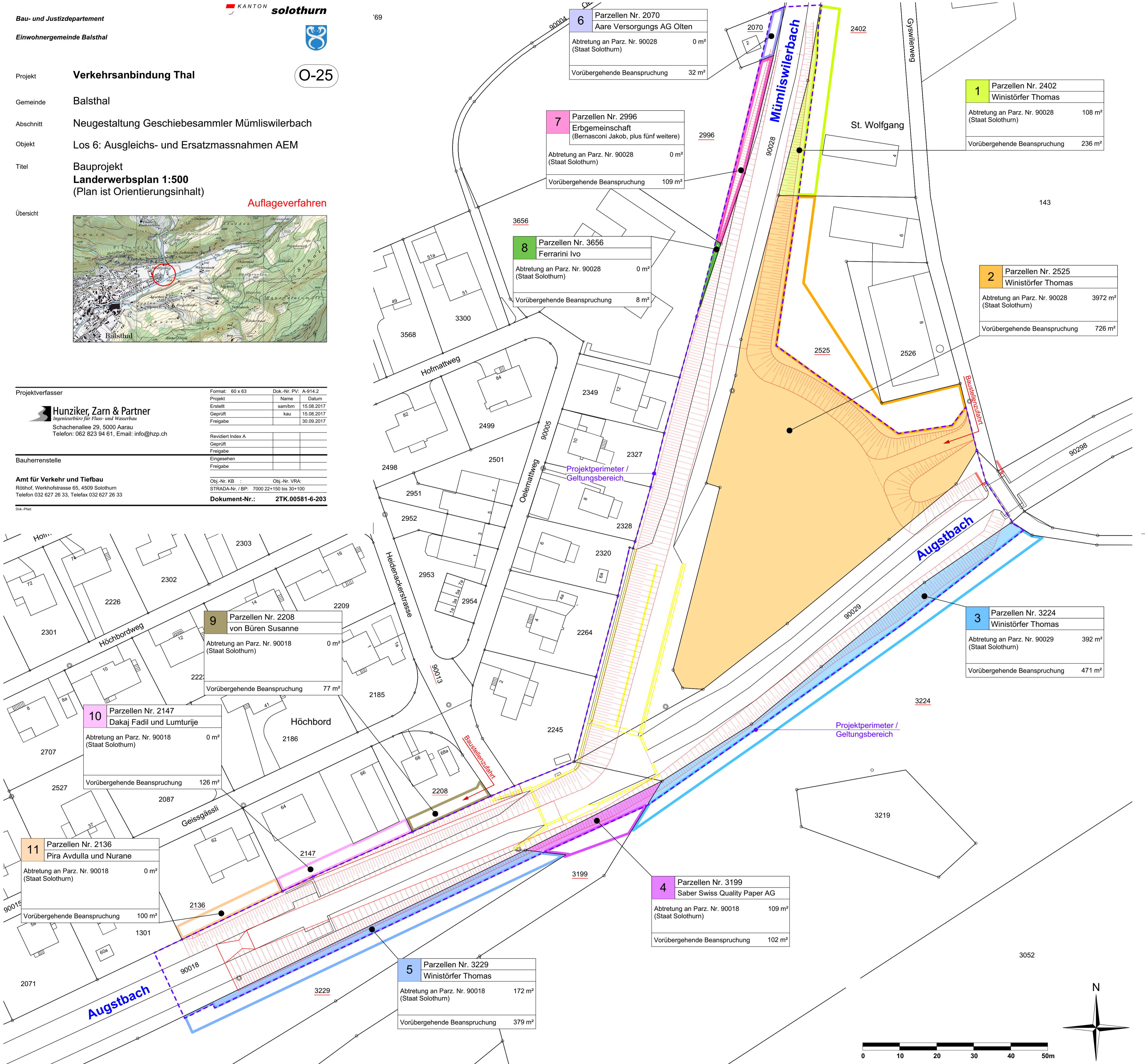
Revidiert	Index A
Geprüft	
Freigabe	
Eingesehen	
Freigabe	

Bauherrenstelle

Amt für Verkehr und Tiefbau
Röthhof, Werkhofstrasse 65, 4509 Solothurn
Telefon 032 627 26 33, Telefax 032 627 26 33

Obj.-Nr. KB :	Obj.-Nr. VRA:
STRADA-Nr. / BP:	7000 22+150 bis 30+100
Dokument-Nr.:	2TK.00581-6-203

Dok.-Plat:



6 Parzellen Nr. 2070	
Aare Versorgungs AG Olten	
Abtretung an Parz. Nr. 90028 (Staat Solothurn)	0 m ²
Vorübergehende Beanspruchung	32 m ²

7 Parzellen Nr. 2996	
Erbgemeinschaft (Bernasconi Jakob, plus fünf weitere)	
Abtretung an Parz. Nr. 90028 (Staat Solothurn)	0 m ²
Vorübergehende Beanspruchung	109 m ²

8 Parzellen Nr. 3656	
Ferrari Ivo	
Abtretung an Parz. Nr. 90028 (Staat Solothurn)	0 m ²
Vorübergehende Beanspruchung	8 m ²

1 Parzellen Nr. 2402	
Winistörfer Thomas	
Abtretung an Parz. Nr. 90028 (Staat Solothurn)	108 m ²
Vorübergehende Beanspruchung	236 m ²

2 Parzellen Nr. 2525	
Winistörfer Thomas	
Abtretung an Parz. Nr. 90028 (Staat Solothurn)	3972 m ²
Vorübergehende Beanspruchung	726 m ²

9 Parzellen Nr. 2208	
von Büren Susanne	
Abtretung an Parz. Nr. 90018 (Staat Solothurn)	0 m ²
Vorübergehende Beanspruchung	77 m ²

10 Parzellen Nr. 2147	
Dakaj Fadil und Lumturije	
Abtretung an Parz. Nr. 90018 (Staat Solothurn)	0 m ²
Vorübergehende Beanspruchung	126 m ²

11 Parzellen Nr. 2136	
Pira Avdulla und Nurane	
Abtretung an Parz. Nr. 90018 (Staat Solothurn)	0 m ²
Vorübergehende Beanspruchung	100 m ²

5 Parzellen Nr. 3229	
Winistörfer Thomas	
Abtretung an Parz. Nr. 90018 (Staat Solothurn)	172 m ²
Vorübergehende Beanspruchung	379 m ²

4 Parzellen Nr. 3199	
Saber Swiss Quality Paper AG	
Abtretung an Parz. Nr. 90018 (Staat Solothurn)	109 m ²
Vorübergehende Beanspruchung	102 m ²

3 Parzellen Nr. 3224	
Winistörfer Thomas	
Abtretung an Parz. Nr. 90029 (Staat Solothurn)	392 m ²
Vorübergehende Beanspruchung	471 m ²

